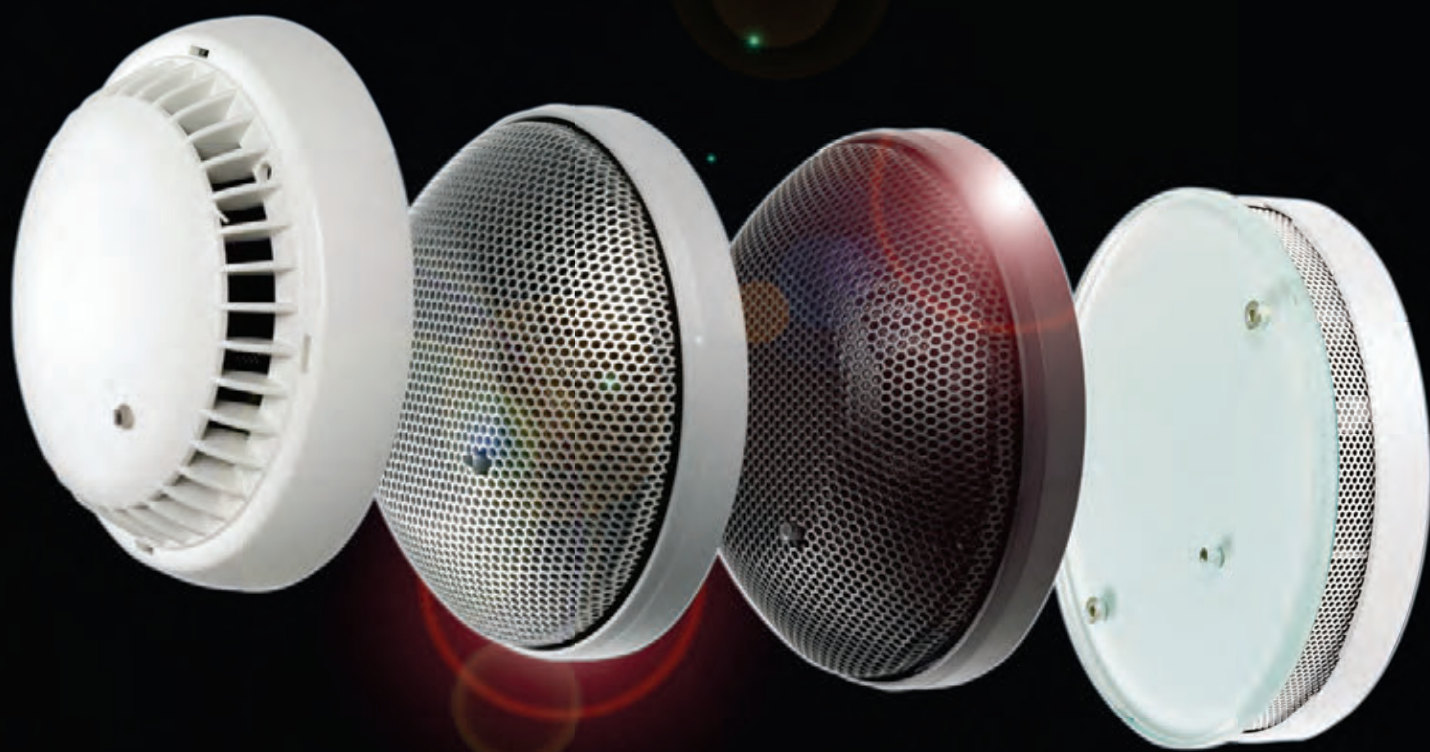
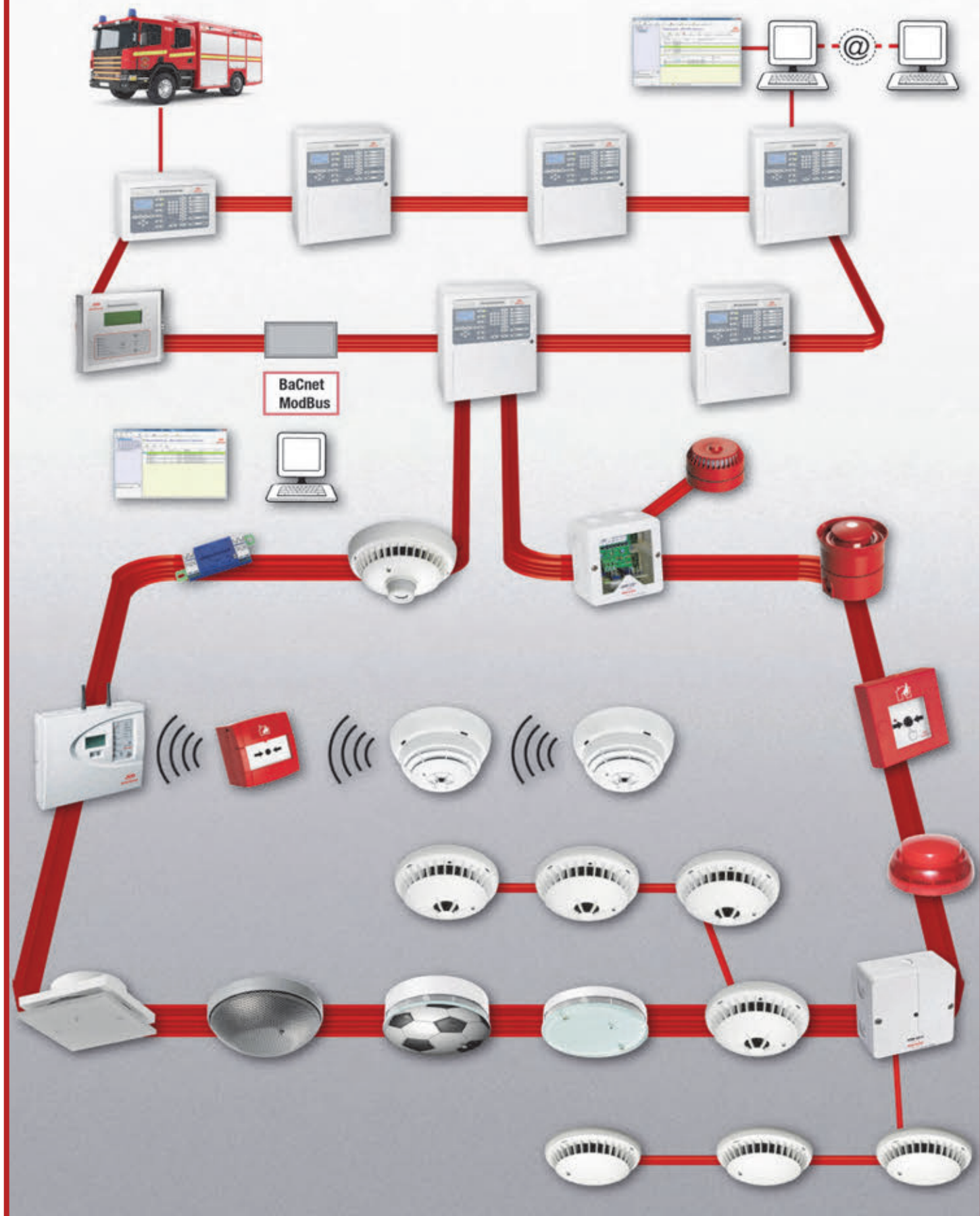


# SISTEMI ANTINCENDIO



**OOO**DET

sistema di allarme incendio detect 3000



32553 Detect 3004+

**Centrale di rilevazione 1-4 loop**

32551 Detect 3004+ profonda

Centrale di rilevazione 1-4 loop



Centrale di rilevazione incendio di tipo analogico, espandibile da 1-4 loop.

- allocabili moduli per un massimo di 4 loop o 16 zone convenzionali (moduli con 1-loop, 2-loop, 8 zone convenzionali)
- 3 relè a contatti puliti 250V-5A (allarme locale, allarme generale, anomalia)
- 8 uscite open collector 30V-90mA
- uscita monitorata 400mA per segnalatori acustici
- alimentazione disponibile per dispositivi esterni non sul loop : 24V-800mA
- 2 interfacce seriali RS-232
- collegabile in rete con altre centrali e PC
- programmazione livelli di sensibilità dei singoli rivelatori anche in funzione di fasce orarie
- memoria eventi con 500 messaggi
- allocabili due batterie 12V-12Ah (detect 3004+ profonda: due batterie 12V-26Ah)
- temperatura di esercizio: -5°C a +40°C
- umidità relativa: max 95%
- dimensioni: 420 x 490 x 150 mm (detect 3004+ profonda 420 x 490 x 210 mm)
- EN 54-2, EN 54-4, 0786-CPD-20817

32254 DLI 3240P X1 1L

**Interfaccia 1-loop**

32098 DLI 3240P X1

Interfaccia 2-loop



Modulo interfaccia 1-loop (2-loop) per centrale detect 3004+.

- autoindirizzamento dispositivi di loop (possibile anche con programmatore manuale)
- lunghezza loop 3000 metri
- tensione di loop 32V, corrente 140mA (permette alimentazione e comando sirene e lampeggiatori dedicati direttamente dal loop)
- 126 dispositivi per loop
- possibilità di creare rami aperti partendo dai dispositivi di loop

30210 CP CLI X1

**Interfaccia 8 zone convenzionali**



Modulo interfaccia 8 zone convenzionali per centrale detect 3004+.

Utile per l'integrazione di sistemi convenzionali già esistenti.

- 25 rivelatori per zona
- 8 uscite open collector associabili alle zone di rivelazione per segnalazione allarme (30V-90mA)
- 3 uscite open collector 30V-90mA per segnalazioni generali
- utile per l'integrazione di sistemi convenzionali già esistenti

**30087 CP BBI**



## Interfaccia rete Bitbus

Interfaccia per la connessione della centrale detect 3004+ alla rete locale proprietaria.

- modulo per la connessione alla rete Bitbus RS-485
- max 62 partecipanti (centrali, pannelli remoti, interfacce PC, interfacce Ethernet)
- velocità 62,5kBit/s o 375kBit/s
- distanza massima 1200 metri tra due dispositivi in rete
- resistenza fine linea predisposta

**32426 RDCP Master**

## Pannello remoto Master

**32427 RDCP Slave**

## Pannello remoto Slave



Pannello di controllo per gestione e visualizzazione dello stato del sistema da postazione remota.

- interfaccia Bitbus per connessione agli altri dispositivi di rete
- necessita alimentazione esterna 24V
- assorbimento in stand by 86mA
- assorbimento in allarme 146mA
- temperatura di esercizio: -5°C a +40°C
- umidità relativa: max 95%
- dimensioni: 262 x 420 x 83mm

**31623 LCD**

## Pannello remoto LCD



Pannello di visualizzazione dello stato del sistema da postazione remota. Non permette la gestione del sistema, permette solo la visualizzazione dei messaggi.

- interfaccia Bitbus per connessione agli altri dispositivi di rete
- necessita alimentazione esterna 24V
- assorbimento in stand by 60mA
- assorbimento in allarme 75mA
- temperatura di esercizio: -5°C a +40°C
- umidità relativa: max 95%
- dimensioni: 240 x 295 x 43mm

**32258 USB-BIT**

## Interfaccia Bitbus-USB



Interfaccia per collegamento di un PC, tramite porta USB, alla rete proprietaria Bitbus.

- alimentazione da PC via USB
- interfaccia RS-485 isolata
- velocità 62,5kBit/s o 375kBit/s
- resistenza fine linea predisposta
- dimensioni: 115 x 57 x 20 mm



31625 LT 3000

### Loop Tester

Dispositivo per il controllo delle linee di rilevazione (loop), utilizzabile senza connettere la centrale di rilevazione.

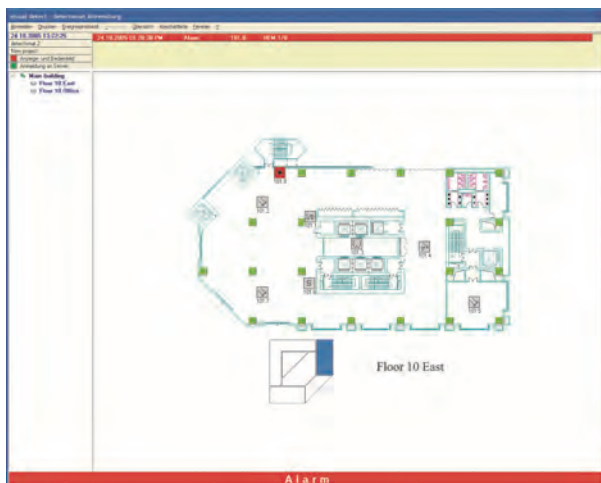


- test e programmazione del loop
- connessione diretta al PC
- diagnosi e identificazione di anomalie con rappresentazione grafica
- valigetta contenente il tester, alimentatore, cavo di collegamento, CD-ROM

30143 VD Basic 11

### Mappe grafiche visual detect

Software di base per la creazione di mappe grafiche e visualizzazione dello stato del sistema di rilevazione incendio composto da una centrale di rilevazione detectomat e una postazione centrale di supervisione.



- software con struttura modulare
- visualizzazione grafica
- gestione degli allarmi e relative procedure liberamente programmabili
- possibilità di esecuzione automatica delle procedure di allarme
- modificabilità delle password
- possibilità di stampa delle mappe
- possibilità di creazione di diverse gerarchie di accesso
- connessione tramite Bitbus (modulo USB, unità PCI)
- operatività locale o remota via TCP/IP

32668 VD SMART

### Kit base mappe grafiche

Pacchetto software di visualizzazione a mappe grafiche per il sistema di rilevazione incendio detectomat composto da una centrale di rilevazione e da un centro di supervisione. Non è espandibile o applicabile a sistemi in rete.

Il kit comprende:

- software VD Basic 11 per una centrale di rilevazione e un centro di controllo
- interfaccia Bitbus USB-BIT
- licenza d'uso singola

30011 PL 3300 O

### Rivelatore ottico di fumo



Rivelatore analogico indirizzato di tipo ottico per il sistema loop 3000 con isolatore di linea bidirezionale integrato. Doppio circuito di misurazione ottica. Sensibilità del sensore programmabile anche in funzione di fasce orarie.

- assorbimento in stand by 250 $\mu$ A
- assorbimento in allarme 5mA
- sensibilità <0,15 dB/m
- temperatura di esercizio: -10° a +60°C
- umidità relativa: max 95% RH/40°C
- dimensioni (A x  $\varnothing$ ): 44 x 100 mm
- EN 54-7, EN 54-17, 0786-CPD-20035

30010 PL 3300 T

### Rivelatore termico



Rivelatore analogico indirizzato di tipo termico (termomassimo e termovelocimetrico) per il sistema loop 3000 con isolatore di linea bidirezionale integrato. Doppio sensore termico. Sensibilità del sensore programmabile anche in funzione di fasce orarie.

- assorbimento in stand by 250 $\mu$ A
- assorbimento in allarme 5mA
- sensibilità impostabile con diverse temperature per la funzione termomassima in combinazione con la funzione termovelocimetrica
- temperatura di esercizio: -10° a +60°C
- umidità relativa: max 95% RH/40°C
- dimensioni (A x  $\varnothing$ ): 52 x 100 mm
- EN 54-5, EN 54-17, 0786-CPD-20044

30021 PL 3300 OT

### Rivelatore ottico e termico



Rivelatore analogico indirizzato di tipo multisensore (ottico, termomassimo e termovelocimetrico) per il sistema loop 3000 con isolatore di linea bidirezionale integrato. Doppio sensore termico, doppio canale di misurazione ottica. Sensibilità e tipo di rilevazione (ottica o termica) programmabile anche in funzione di fasce orarie.

- assorbimento in stand by 250 $\mu$ A
- assorbimento in allarme 5mA
- sensibilità impostabile su 5 livelli con diverse combinazioni di tecnologia di rilevazione
- temperatura di esercizio: -10° a +60°C
- umidità relativa: max 95% RH/40°C
- dimensioni (A x  $\varnothing$ ): 52 x 100 mm
- EN 54-5, EN 54-17, 0786-CPD-20044

30956	PL 3301 O bianco	Rivelatore ottico di fumo
30488	PL 3301 O argento	Rivelatore ottico di fumo
30525	PL 3301 O nero	Rivelatore ottico di fumo



Rivelatore analogico indirizzato di tipo ottico per il sistema loop 3000 con isolatore di linea bidirezionale integrato. Doppio circuito di misurazione ottica. Sensibilità del sensore programmabile anche in funzione di fasce orarie.

- assorbimento in stand by 250 $\mu$ A
- assorbimento in allarme 5mA
- sensibilità <0,15 dB/m
- temperatura di esercizio: -10° a +60°C
- umidità relativa: max 95% RH/40°C
- dimensioni (A x  $\varnothing$ ): 44 x 100 mm
- EN 54-7, EN 54-17, 0786-CPD-20041

30567	PL 3305 O bianco	Rivelatore ottico di fumo
30568	PL 3305 O argento	Rivelatore ottico di fumo



Rivelatore analogico indirizzato di tipo ottico per il sistema loop 3000 con isolatore di linea bidirezionale integrato. Doppio circuito di misurazione ottica. Sensibilità del sensore programmabile anche in funzione di fasce orarie.

- assorbimento in stand by 250 $\mu$ A
- assorbimento in allarme 5mA
- sensibilità <0,15 dB/m
- temperatura di esercizio: -10° a +60°C
- umidità relativa max 95% RH/40°C
- dimensioni (A x  $\varnothing$ ): 47 x 110 mm
- EN 54-7, EN 54-17, 0786-CPD-20037

32149

PL 3300 OTi Fusion

### Rivelatore multisensore



Rivelatore analogico indirizzato di tipo multisensore (ottico, termico, termovelocimetrico) per il sistema loop 3000 con doppio isolatore di linea integrato. Il sistema algoritmico Humitec® riconosce la presenza di umidità e impedisce false segnalazioni di allarme. Un algoritmo dedicato riconosce il fumo delle sigarette e ne permette l'esclusione dalle segnalazioni di allarme generale. Rilevazione delle particelle minime di fumo già nello stadio di inizio incendio con luce a banda allargata da 380nm a 750nm (tecnologia Fusion®). Adattamento automatico alle condizioni ambientali e esclusione allarmi provocati da presenza di polvere. Sensibilità del sensore programmabile anche in funzione di fasce orarie.

- assorbimento in stand by 250µA
- assorbimento in allarme 5mA
- sensibilità impostabile su 5 livelli
- temperatura di esercizio: -10° a +60°C
- umidità relativa: max 95% RH/40°C
- dimensioni (A x ø): 52 x 100 mm
- EN54-5, EN54-7, EN54-17, EN54-29, 0786-CPD-20580

33150

PL 3300 OTi

### Rivelatore multisensore



Rivelatore analogico indirizzato di tipo multisensore (ottico, termico, termovelocimetrico) per il sistema loop 3000 con doppio isolatore di linea integrato. Il sistema algoritmico Humitec® riconosce la presenza di umidità e impedisce false segnalazioni di allarme. Sensibilità del sensore programmabile anche in funzione di fasce orarie.

- assorbimento in stand by 250µA
- assorbimento in allarme 5mA
- sensibilità impostabile su 5 livelli
- temperatura di esercizio: -10° a +60°C
- umidità relativa: max 95% RH/40°C
- dimensioni (A x ø): 52 x 100 mm
- EN54-5, EN54-7, EN54-17, EN54-29, 0786-CPD-20580

30079

PL 3300 COBT

### Rivelatore CO e termico



Rivelatore analogico indirizzato multisensore (termico e monossido di carbonio) per il sistema loop 3000. Utile per una rilevazione precoce in ambienti con materiali la cui combustione produce poco fumo visibile e molto CO. Doppio sensore termico e isolatore di linea bidirezionale integrato nel rivelatore. Buzzer integrato per segnalazione allarme monossido di carbonio.

- assorbimento in stand by 600µA
- assorbimento in allarme 5mA
- sensibilità 60°C o gradiente di crescita,
- preallarme 15 ppm CO, allarme 30 ppm CO
- temperatura di esercizio: -10° a +60°C
- umidità relativa: max 95% RH/40°C
- dimensioni (A x ø): 52 x 100 mm
- EN 54-5, EN 54-17, 0786-CPD-20582

**32241 SDBB 3000 bianco Base rivelatore per loop**

32084 SDBB 3000 argento Base rivelatore per loop

32083 SDBB 3000 nero Base rivelatore per loop



Base per tutti i rivelatori della serie loop 3000 provvista di ponticello a molla che permette la non interruzione del loop in caso di rimozione del rivelatore.

- morsetto per l'indicatore a Led o buzzer
- morsetto per la derivazione di un ramo del loop

**32070 DR 45 bianco Staffa incasso rivelatore**

31684 DR 45 argento Staffa incasso rivelatore



Staffa per il montaggio dei rivelatori PL3305 e CT3005 a semincasso.

- utilizzabile in ambienti con controsoffitto
- foro nel soffitto 120mm

**32444 DAB 3000 Adattatore base rialzata**

Adattatore per realizzazione di impianti a vista provvisto di preforature per l'ingresso del tubo o montaggio di pressacavo a corredo. Sull'adattatore si monta la base.

**31875 APS b Base riscaldata**



Base rialzata, con ingresso cavi attraverso pressacavo, provvisto di resistenza scaldante termostata.

- alimentazione esterna 24Vcc
- assorbimento max 160mA
- temperatura di esercizio: -30° a +60°C

**90201 RP Ripetitore di segnale**



Ripetitore di segnale di allarme a Led. Indicatore parallelo per i rivelatori del loop 3000 e della serie CT.

- dimensioni (A x ø): 25 x 40 mm

30479

MBC

### Targhetta identificativa



Targhetta identificativa per tutte le basi SDBB e SDB dei rilevatori della serie loop 3000 e CT.

- fissaggio ad incasso
- confezione 30 pezzi

32091

PB

### Buzzer per rivelatore



Buzzer opzionale per i rivelatori della serie loop 3000.

- attivabile tramite l'uscita open collector del rivelatore
- alimentato dal rivelatore
- potenza acustica: 85dB/ 0,3m

30187

MKBD

### Staffa regolabile



Staffa per fissaggio rivelatori sotto il pavimento flottante.

- angolo regolabile da 0° a 110°
- lunghezza braccio regolabile da 270-480 mm

30188

MKK

### Staffa regolabile



Staffa per fissaggio rivelatori al soffitto inclinato.

- angolo regolabile da 0° a 110°

32267

SG

### Cesto protettivo

Rete protettiva antiurto per rivelatori.

31669

PL 3300 PBDH-ABS-R

### Avvisatore manuale a vetro



Avvisatore manuale di allarme di tipo a rottura vetro per sistema loop 3000. Isolatore di linea bidirezionale integrato.

- assorbimento in stand by 250µA
- assorbimento in allarme 5mA
- temperatura di esercizio: -10° a +60°C
- IP42
- dimensioni: 135 x 135 x 33 mm
- EN 54-11 EN 54-17, 0786-CPD-20382

32433

PL 3300 MCP

### Avvisatore manuale ripristinabile



Avvisatore manuale di allarme di tipo ripristinabile per sistema loop 3000. Isolatore di linea bidirezionale integrato.

- assorbimento in stand by 250µA
- assorbimento in allarme 5mA
- temperatura di esercizio: -10° a +60°C
- IP32
- dimensioni: 89 x 89 x 51 mm
- EN 54-11 EN 54-17, 0333-CPD-076280

30200

IOM 3311

### Modulo In / Out



Modulo In / Out per il sistema loop 3000 con isolatore di linea bidirezionale integrato. Funzionalità programmabile, ingresso monitorato, uscita relè contatti puliti da 1A

- assorbimento in stand by 500 $\mu$ A
- assorbimento in allarme 5mA
- temperatura di esercizio: -10° a +60°C
- IP54
- dimensioni: 93 x 93 x 55 mm
- EN 54-18, EN 54-17, 0786-CPD-20459

30513

AMD 3311

### Modulo In / Out mini



Modulo In / Out miniaturizzato per il sistema loop 3000 con isolatore di linea bidirezionale integrato. Funzionalità programmabile, ingresso monitorato, uscita open collector.

- assorbimento in stand by 370 $\mu$ A
- assorbimento in allarme 5mA
- temperatura di esercizio: -10° a +60°C
- dimensioni: 27 x 73 x 15 mm
- EN 54-18, EN 54-17, 0786-CPD-20530

30211

OMS 3301

### Modulo Out per sirene



Modulo di uscita del sistema loop 3000 per l'attivazione di sirene alimentate esternamente. Isolatore di linea bidirezionale integrato. Ingresso monitorato, uscita relè contatti puliti da 1A

- assorbimento in stand by 500 $\mu$ A
- assorbimento in allarme 5mA
- temperatura di esercizio: -10° a +60°C
- IP54
- dimensioni: 93 x 93 x 55 mm
- EN 54-18, EN 54-17, 0786-CPD-20459

32073

UBW 3311

### Modulo di supervisione

Modulo di supervisione sirene collegate a OMS 3301. Alimentazione esterna 24Vcc, assorbimento 11mA.

30205

TCM 3300

### Modulo espansione convenzionale



Modulo di espansione del loop 3000 con dispositivi convenzionali. Isolatore di linea bidirezionale integrato. Monitoraggio allarme e anomalie nella parte convenzionale.

- alimentazione esterna 12 / 24 Vcc
- assorbimento in stand by 560 $\mu$ A
- assorbimento in allarme 5mA
- temperatura di esercizio: -10° a +60°C
- IP54
- dimensioni: 93 x 93 x 55 mm
- EN 54-18, EN 54-17, 0786-CPD-20373

32060	LS 3300 VLC	<b>Sirena loop base</b>
32067	CP r	Calotta rossa per sirena
32068	CP w	Calotta bianca per sirena



Sirena multitono alimentata e comandata direttamente dal loop 3000. Isolatore bidirezionale integrato. Si può chiudere con calotta bianca (32068) o rossa (32067) oppure può essere sormontata da un rivelatore della serie loop 3000.

- 32 toni impostabili
- assorbimento in stand by 280µA
- assorbimento in allarme 6mA
- potenza acustica: max 85dB
- temperatura di esercizio: -10° a +60°C
- IP43
- dimensioni (A x ø): 27 x 117 mm
- EN 54-3, EN 54-17, 0786-CPD-20525

31836	LS 3300 R	<b>Sirena loop rossa</b>
32012	LS 3300 W	Sirena loop bianca



Sirena multitono alimentata e comandata direttamente dal loop 3000. Isolatore bidirezionale integrato.

- 4 toni impostabili
- assorbimento in stand by 280µA
- assorbimento in allarme 5mA
- potenza acustica: max 97dB
- temperatura di esercizio: -10° a +60°C
- IP54
- dimensioni (A x ø): 100 x 101 mm
- EN 54-3, EN 54-17

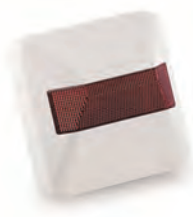
32058	LB 3300 VBX R	<b>Lampeggiatore loop, rosso</b>
32090	LB 3300 VBX O	Lampeggiatore loop, arancio



Lampeggiatore alimentato e comandato direttamente dal loop 3000. Isolatore bidirezionale integrato.

- assorbimento in stand by 280µA
- assorbimento in allarme 5mA
- frequenza 1Hz
- temperatura di esercizio: -10° a +60°C
- IP43
- dimensioni (A x ø): 60 x 95 mm
- EN 54-17

32282	PL 3300 PA	<b>Ripetitore parallelo da loop</b>
-------	------------	-------------------------------------



Ripetitore di segnale a LED alimentato e comandato direttamente dal loop 3000. Isolatore bidirezionale integrato. Programmabile in modo da riportare il segnale di allarme di un gruppo di rivelatori.

- assorbimento in stand by 280µA, in allarme 5mA
- dimensioni: 84 x 84 x 35 mm
- EN 54-17

90501 SGCWE100

**Interfaccia wireless**

Interfaccia tra sistema cablato e dispositivi wireless. Frequenza di trasmissione 868MHz, modulazione FSK, comunicazione su 7 canali.

- alimentazione esterna 24Vcc
- assorbimento 30mA
- temperatura di esercizio: -10° a +55°C
- umidità relativa: max 95%
- dimensioni: 120 x 160 x 51 mm
- EN 54-25, 0832-CPD-1689

90502 SG100

**Rivelatore ottico wireless**

Rivelatore ottico di fumo con comunicazione wireless, alimentato da batterie. Frequenza di trasmissione 868MHz, modulazione FSK, comunicazione su 7 canali.

- batteria principale CR123A, durata circa 5 anni
- batteria secondaria CR2032A, durata circa 2 mesi
- temperatura di esercizio: -10° a +55°C
- umidità relativa: max 95%
- dimensioni (A x ø): 65 x 110 mm
- EN 54-7, EN 54-25, 0832-CPD-1069

90503 SG350

**Rivelatore termico wireless**

Rivelatore termico (termomassimo 54°C) con comunicazione wireless, alimentato da batterie. Frequenza di trasmissione 868MHz, modulazione FSK, comunicazione su 7 canali.

- batteria principale CR123A, durata circa 5 anni
- batteria secondaria CR2032A, durata circa 2 mesi
- temperatura di esercizio: -10° a +55°C
- umidità relativa: max 95%
- dimensioni (A x ø): 65 x 110 mm
- EN 54-5, EN 54-25, 0832-CPD-1068

90204 SGCP100

**Avvisatore manuale wireless**

Avvisatore manuale di allarme ripristinabile con comunicazione wireless, alimentato da batterie. Frequenza di trasmissione 868MHz, modulazione FSK, comunicazione su 7 canali.

- batteria principale CR123A, durata circa 5 anni
- batteria secondaria CR2032A, durata circa 2 mesi
- temperatura di esercizio: -10° a +55°C
- umidità relativa: max 95%
- dimensioni (A x ø): 86 x 86 x 59 mm
- EN 54-11, EN 54-25, 0832-CPD-1683

32643 DCC-4



### Centrale convenzionale 4 zone

Centrale di rilevazione incendio di tipo convenzionale con 4 zone di rilevazione.

- alimentazione da rete 230V
- potenza alimentatore 24Vcc - 300mA
- 2 uscite relè (anomalia, allarme) contatti puliti da 60V - 1A
- uscita monitorata max 300mA per segnalatori acustici
- batteria allocabile 12V-7Ah
- temperatura di esercizio: -5°C a +40°C
- umidità relativa: max 95%
- dimensioni: 288 x 340 x 90 mm
- EN 54-2, EN 54-4, 1293-CPD-0132

30015 CT 3000 O



### Rivelatore ottico convenzionale

Rivelatore ottico di fumo di tipo convenzionale (ad assorbimento).

- assorbimento in stand by 80µA
- assorbimento in allarme 20mA
- sensibilità <0,15 dB/m
- temperatura di esercizio: -10° a +60°C
- umidità relativa: max 95% RH/40°C
- dimensioni (A x ø): 44 x 100 mm
- EN 54-7, 0786-CPD-20042

31929 CT 3001 bianco

### Rivelatore ottico convenzionale

31589 CT 3001 argento

### Rivelatore ottico convenzionale

31926 CT 3001 nero

### Rivelatore ottico convenzionale



Rivelatore ottico di fumo di tipo convenzionale (ad assorbimento).

- assorbimento in stand by 80µA
- assorbimento in allarme 20mA
- sensibilità <0,15 dB/m
- temperatura di esercizio: -10° a +60°C
- umidità relativa: max 95% RH/40°C
- dimensioni (A x ø): 42 x 95 mm
- EN 54-7, 0786-CPD-20042

30551 CT 3005 bianco

### Rivelatore ottico convenzionale

30552 CT 3005 argento

### Rivelatore ottico convenzionale



Rivelatore ottico di fumo di tipo convenzionale (ad assorbimento).

- assorbimento in stand by 80µA
- assorbimento in allarme 20mA
- sensibilità <0,15 dB/m
- temperatura di esercizio: -10° a +60°C
- umidità relativa: max 95% RH/40°C
- dimensioni (A x ø): 47 x 110 mm
- EN 54-7, 0786-CPD-20957

32242	SDB 3000 bianco	<b>Base rivelatore</b>
30926	SDB 3000 argento	Base rivelatore
30523	SDB 3000 nero	Base rivelatore

Base per tutti i rivelatori della serie CT.

- morsetto per l'indicatore a Led o buzzer

90101	BR12V bianco	<b>Base relè 12V</b>
90102	BR12V argento	Base relè 12V
90103	BR12V nero	Base relè 12V



Base per tutti i rivelatori della serie CT con inserito il modulo con uscita relè contatti puliti che permette l'integrazione dei rivelatori CT in sistemi antintrusione alimentati a 12V.

- alimentazione 10-15Vcc
- assorbimento 11mA
- contatti relè 30Vcc – 400mA

32265	DRB 3000 bianco	<b>Base relè 24V</b>
32086	DRB 3000 argento	Base relè 24V
32085	DRB 3000 nero	Base relè 24V



Base per tutti i rivelatori della serie CT con inserito il modulo con uscita relè contatti puliti che permette l'integrazione dei rivelatori CT in sistemi alimentati a 24V.

- alimentazione 18-30Vcc
- assorbimento 22mA
- contatti relè 30Vcc – 400°

32082	SBDH-ABS-R	<b>Avvisatore manuale ripristinabile</b>
-------	------------	--







Avvisatore manuale d'allarme di tipo ripristinabile per sistema di rivelazione incendio di tipo convenzionale.

- temperatura di esercizio: -10° a +55°C
- IP24
- dimensioni : 89 x 89 x 51 mm
- EN 54-11, 0333-CPD-076280

90401	P65	<b>Avvisatore manuale da esterno</b>
-------	-----	--------------------------------------

Avvisatore manuale d'allarme di tipo a rottura vetro per sistema di rivelazione incendio di tipo convenzionale.

- temperatura di esercizio: -25 a +70°C
- IP65
- dimensioni: 113 x 87 x 59 mm
- EN 54-11, 0832-CPD-0904

90301	LMP	<b>Pannello ottico acustico</b>
		<p>Avvisatore ottico acustico monofacciale con scritta «ALLARME INCENDIO».</p> <ul style="list-style-type: none"> <li>• alimentazione 24Vcc</li> <li>• assorbimento in allarme 55mA</li> <li>• potenza acustica: 85dB</li> <li>• temperatura di esercizio: -5°C a +40°C</li> <li>• IP41</li> <li>• dimensioni: 340 x 140 x 55 mm</li> <li>• EN 54-3, 0068-CPD-068</li> </ul>
90202	FL24	<b>Sirena da interno con lampeggiatore</b>
		<p>Sirena da interno con lampeggiatore.</p> <ul style="list-style-type: none"> <li>• alimentazione 24Vcc</li> <li>• assorbimento in allarme 110mA</li> <li>• potenza acustica: 101dB</li> <li>• temperatura di esercizio: -10° a +55°C</li> <li>• IP41C</li> <li>• dimensioni: 155 x 100 x 53 mm</li> <li>• EN 54-3, 0051-CPD-0158</li> </ul>
90203	Doge F24	<b>Sirena da esterno con lampeggiatore</b>
		<p>Sirena da esterno con lampeggiatore, di tipo autoalimentato.</p> <ul style="list-style-type: none"> <li>• alimentazione 24Vcc</li> <li>• assorbimento in allarme 500mA</li> <li>• potenza acustica: 102dB</li> <li>• temperatura di esercizio -25° a +70°C</li> <li>• IP33C</li> <li>• batteria allocabile 12V-2Ah</li> <li>• dimensioni: 322 x 150 x 105 mm</li> <li>• EN 54-3, 0051-CPD-0157</li> </ul>
90305	CT2/24	<b>Combinatore telefonico PSTN</b>
90306	CT-GSM2	<b>Combinatore telefonico GSM</b>
<p>Combinatore telefonico con 2 canali per linea telefonica fissa (CT2/24) o linea GSM (CT-GSM2).</p> <ul style="list-style-type: none"> <li>• alimentazione 24Vcc</li> <li>• assorbimento 40mA</li> <li>• dimensioni: 210 x 185 x 80 mm</li> </ul>		
90302	E50	<b>Magnete 50kg</b>
90303	EST15	<b>Supporto telescopico per E50</b>
90304	EST10	<b>Supporto da pavimento per E50</b>
		<p>Elettromagnete per porte tagliafuoco.</p> <ul style="list-style-type: none"> <li>• alimentazione 24Vcc</li> <li>• assorbimento 100mA</li> <li>• forza trazione 500N</li> <li>• temperatura di esercizio: -5° a +70°C</li> <li>• dimensioni: 120 x 70 x 105 mm</li> </ul>

90401 ARD S/2

**Rivelatore lineare IR 5-200m**

90402 INT8C

**Interfaccia relè per ARD**



Rivelatore lineare di fumo con ricevitore e trasmettitore separati. Necessita l'utilizzo dell'interfaccia INT8C. Le staffe di fissaggio sono comprese nella fornitura.

- alimentazione 24Vcc
- assorbimento in stand by 98mA
- assorbimento in allarme 120mA
- temperatura di esercizio: -20° a +55°C
- IP44
- EN 54-12, 0786-CPD-20215

31861 FR 50 RV

**Rivelatore lineare IR 5-50m**



Rivelatore lineare di fumo a riflessione con dispositivo di autoallineamento.

- alimentazione 24Vcc
- assorbimento in stand by 4mA
- assorbimento in allarme 15mA
- temperatura di esercizio: -30° a +55°C
- IP50
- dimensioni: 117 x 210 x 120 mm
- EN 54-12, 0786-CPD-20045

90403 ES 50

**Rivelatore lineare IR 5-50m**

90405 SSM

**Coppia snodi**



Rivelatore lineare di fumo a riflessione. Allineamento facilitato dagli snodi opzionali SSM.

- alimentazione 24Vcc
- assorbimento in stand by 39mA
- assorbimento in allarme 52mA
- temperatura di esercizio: -20° a +60°C
- IP44
- dimensioni: 103 x 63 x 110 mm
- EN 54-12, 0786-CPD-20214

90501 AL-2740EN

**Alimentatore 24V-3,4A**



Alimentatore supplementare per sistemi di rilevazione incendio.

- alimentazione da rete 230V
- assorbimento da rete max 0,9A
- tensione in uscita 27,6Vcc
- corrente in uscita max 3,3A
- allocabili due batterie 12V-18Ah
- alimentazione disponibile per dispositivi esterni min 2,3A
- temperatura di esercizio: -5° a +40°C
- dimensioni: 345 x 380 x 115 mm
- EN 54-4, 0051-CPD-0108

### 32700 HDv 3000 OS



#### Rivelatore di fumo autonomo

Rivelatore ottico di fumo con buzzer di allarme da 85dB incorporato, alimentato da batteria al Litio da 9V a corredo (autonomia circa 10 anni). Rivelatore di tipo autonomo per il settore residenziale.

- temperatura di esercizio: -10° a +60°C
- dimensioni (A x ø): 52 x 100 mm
- EN 14604, 0786-CPD-20681

### 32702 HDv 3001 OS bianco

#### Rivelatore di fumo autonomo

### 32703 HDv 3001 OS argento

#### Rivelatore di fumo autonomo

### 32704 HDv 3001 OS nero

#### Rivelatore di fumo autonomo



Rivelatore ottico di fumo con buzzer di allarme da 85dB incorporato, alimentato da batteria al Litio da 9V a corredo (autonomia circa 10 anni). Rivelatore di tipo autonomo per il settore residenziale.

- temperatura di esercizio: -10° a +60°C
- dimensioni (A x ø): 52 x 95 mm
- EN 14604

### 32635 HDv 3005 O bianco

#### Rivelatore di fumo autonomo

### 32690 HDv 3005 O argento

#### Rivelatore di fumo autonomo



Rivelatore ottico di fumo con buzzer di allarme da 85dB incorporato, alimentato da batteria al Litio da 9V a corredo (autonomia circa 10 anni). Rivelatore di tipo autonomo per il settore residenziale.

- temperatura di esercizio: -10° a +60°C
- dimensioni (A x ø): 56 x 110 mm
- EN 14604

### 30942 RM

#### Modulo relè



Modulo per rivelatori autonomi serie HDv con uscita relè contatti puliti per l'attivazione di dispositivi esterni (sirene, combinatori telefonici, evacuatori di fumo, tende o porte tagliafuoco) o per l'integrazione in sistemi antintrusione wireless.

- Relè contatti puliti da 30Vcc - 2A

### 30933 FM 868

#### Modulo wireless



Modulo radio Rx-Tx per collegamento wireless di rivelatori autonomi serie HDv.

- assorbimento in stand by 36µA
- assorbimento in allarme 37mA

**LKMG Orbis**



**Camera di analisi condotte**

Sistema di rilevazione fumo in condotte di aerazione composto da:

- camera di campionamento e analisi
- rivelatore di fumo ad alta sensibilità

**HSSD**



**Sistema ad aspirazione**

Sistema di rivelazione fumo ad aspirazione composto da:

- centrale di aspirazione e analisi
- filtro
- tubi di campionamento, gomiti, tubi capillari

**Cavo termosensibile**



Cavo termosensibile per la rilevazione di incendio (aumento della temperatura) in ambienti dove altri sistemi di rilevazione sono poco efficaci. Sono disponibili cavi tarati per vari livelli di temperatura e con varie protezioni meccaniche.

32075 X 9800

30477 X 2200

**Rivelatore di fiamma IR**

**Rivelatore di fiamma UV**

Rivelatori di fiamma a tecnologia IR o UV.



- alimentazione 24Vcc
- uscita relè
- esecuzione Ex
- EN 54-10

**Rivelatori ATEX**

Serie di dispositivi di rilevazione incendio in esecuzione a sicurezza intrinseca per ambienti classificati a rischio esplosione.



- rivelatore ottico di fumo
- rivelatore termico
- rivelatore multifunzione
- rivelatore di fiamma
- rivelatore lineare
- avvisatore manuale di allarme
- sirene e lampeggiatori
- barriere Zener

### Tende tagliafuoco

#### Tende tagliafumo



La tenda tagliafuoco automatica a rullo è un sistema poco invasivo di compartimentazione antincendio. La tenda rimane arrotolata nel suo cassonetto fino al momento dell'intervento determinato da un sistema di rilevazione incendio. Quando attivata, la tenda scende dal cassonetto e lateralmente viene trattenuta nelle guide metalliche. La tenda crea una chiusura ermetica a fiamma e fumo.

La tenda tagliafuoco è classificata E120 in base alla norma EN 13501-2. La tenda associata ad una lama d'acqua è classificata EI120.

La tenda tagliafumo automatica o fissa serve a trattenere il fumo nell'ambiente in cui si è sviluppato l'incendio e incanalarlo verso gli evacuatori di fumo.

La tenda tagliafumo (prodotto marcato CE) è classificata D60 o DH60 in base alla norma EN 12101-1.

### Spegnimento con aerosol



I generatori di aerosol condensato rappresentano un sistema semplice, efficace ed economico di spegnimento automatico.

I generatori possono essere attivati in modo autonomo da una sonda termica oppure possono essere attivati da un impulso elettrico proveniente da una centrale di rilevazione incendio con modulo per la gestione della procedura di spegnimento.

I sistemi di soppressione incendio con aerosol sono particolarmente indicati per ambienti con dispositivi di telecomunicazione, elaborazione dati, sale controllo, cabine elettriche, cabine di trasformazione, sala macchine di imbarcazioni, vano motore di veicoli, magazzini di liquidi infiammabili.

### Rilevazione gas



Sistemi di rilevazione gas tossici o infiammabili composti da:

- centrale di rilevazione gas di tipo indirizzato o con ingressi per singoli rivelatori
- rivelatori di gas di tipo indirizzato, rivelatori di gas con uscita 4-20mA, rivelatori di gas con uscita relè
- rivelatori in esecuzione ATEX per ambienti classificati a rischio esplosione
- rivelatori di tipo residenziale con buzzer incorporato
- valvole elettromagnetiche
- kit per la verifica e taratura dei sensori
- bombolette con gas campione per la taratura

### Dispositivi per test rivelatori incendio

Dispositivi necessari per la verifica e manutenzione periodica dei rivelatori antincendio di vario tipo:

- bomboletta 250ml di aerosol (TA 250, cod. 31845)
- smoke pen (cod. 32334)
- bastoni telescopici
- kit completo per verifica e manutenzione rivelatori



## Catalogo 2014

### **Modifiche tecniche**

A causa della continua evoluzione tecnologica e continuo sviluppo di nuovi prodotti, le informazioni contenute in questo catalogo devono considerarsi a puro livello informativo. I prodotti presentati in questo catalogo possono subire modifiche, anche sensibili, e possono essere dismessi senza preavviso.

### **Informazioni fornite con questo catalogo**

L'azienda non accetta alcuna responsabilità derivante da informazioni imprecise fornite in questo catalogo.

### **Proprietà**

Tutti i marchi che appaiono in questo catalogo appartengono ai rispettivi proprietari.  
La riproduzione, anche parziale, di questo catalogo è vietata.



DET s.r.l.

Via Terraglio, 117/F - 31020 Preganziol (TV)

[www.detsistemi.it](http://www.detsistemi.it)



DET s.r.l.  
31020 Preganziol (TV)  
Via Terraglio, 117/F  
Tel. 0422-383348  
[www.detsistemi.it](http://www.detsistemi.it)